



Câmara Municipal de Varginha

Indicação nº 149/2023

Excelentíssimo Senhor Presidente da Câmara Municipal de Varginha.

O Vereador subscritor solicita de Vossa Excelência que encaminhe a presente Indicação ao Senhor Prefeito Municipal para solicitar **estudos de viabilidade para adoção de medidas de segurança no trânsito nas interseções das Avenidas Manoel Vida, Manoel Augusto da Silva e Coronel José Francisco Coelho.**

JUSTIFICATIVA

A presente Indicação visa atender às solicitações de munícipes que residem ou utilizam as vias públicas supracitadas e estão preocupados com a segurança no trânsito, onde há um cruzamento muito movimentado e perigoso.

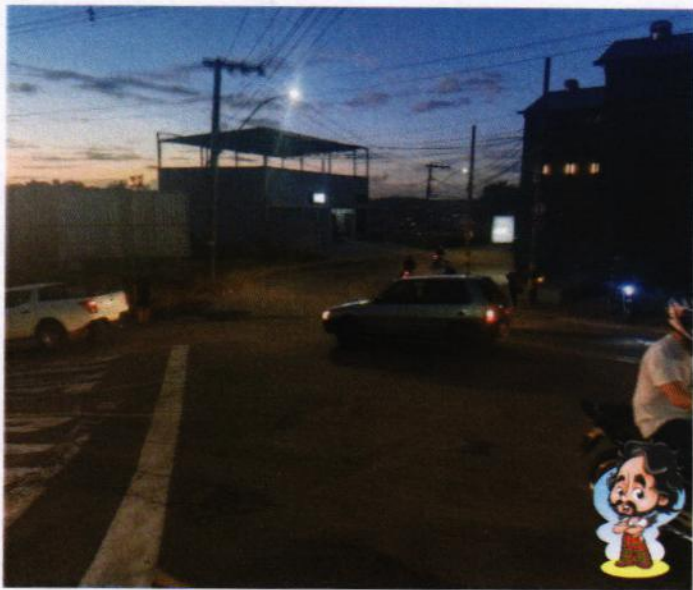
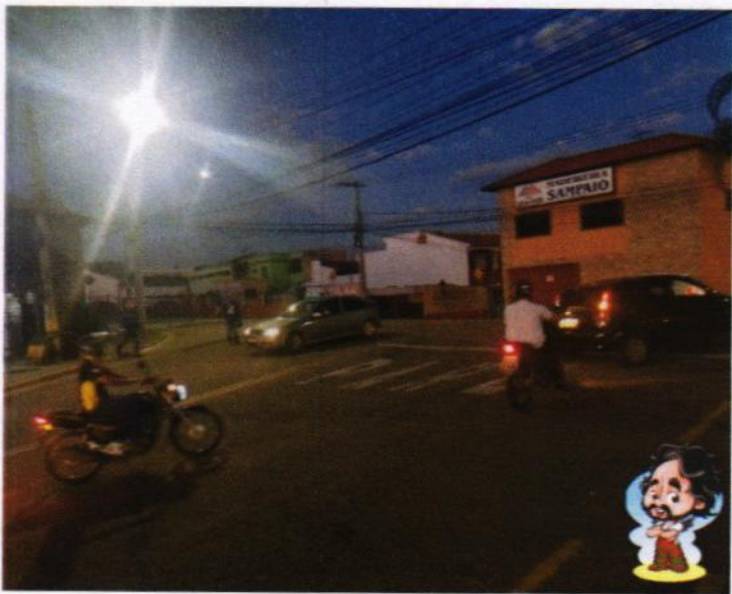
Por tratar-se de avenidas com grande fluxo de veículos, em virtude de o local ser uma das principais vias de acesso ao centro da cidade, rodovias e também com saída para trevos, indica-se a necessidade de que seja realizado um estudo com medidas de segurança para proteger os pedestres que necessitem atravessar a via, organizar o trânsito e evitar acidentes, principalmente em horários de pico.

Assim, zelando pela segurança dos moradores e de todos os munícipes que utilizam os referidos logradouros, apresenta esta Indicação e solicita o apoio da Administração Municipal para o atendimento do presente pleito.

Sala das Sessões da Câmara Municipal de Varginha, em 12 de abril de 2023.

RODRIGO SILVA NAVES
Vereador

INDICAÇÃO PROF. RODRIGO NAVES



11 CIDADES E COMUNIDADES SUSTENTÁVEIS

Tornar as cidades e os assentamentos humanos inclusivos, seguros, resilientes e sustentáveis



Objetivo 11. Tornar as cidades e os assentamentos humanos inclusivos, seguros, resilientes e sustentáveis.

11.2 Até 2030, proporcionar o acesso a sistemas de transporte seguros, acessíveis, sustentáveis e a preço acessível para todos, melhorando a segurança rodoviária por meio da expansão dos transportes públicos, com especial atenção para as necessidades das pessoas em situação de vulnerabilidade, mulheres, crianças, pessoas com deficiência e idosos.